



Iron Man Mark 85 - Avengers: Endgame

Base small SKU: IR-AVEG-1
 EAN: 0717228242524
 Base big SKU: BA-IR-AVEG
 EAN: 0717228242548



Iron Man Mark 85 - Avengers: Endgame

Material: Fiberglass

Measurements

Height figure: 189 cm
 Width figure: 97 cm
 Depth figure with base: 85 cm

Height base small: 5 cm
 Height base big: 19 cm
 Height base big with logobox: 25 cm
 Diameter base small: 103 cm
 Diameter base big: 153 cm

Height figure with small base: 194 cm
 Height figure with big base: 208 cm

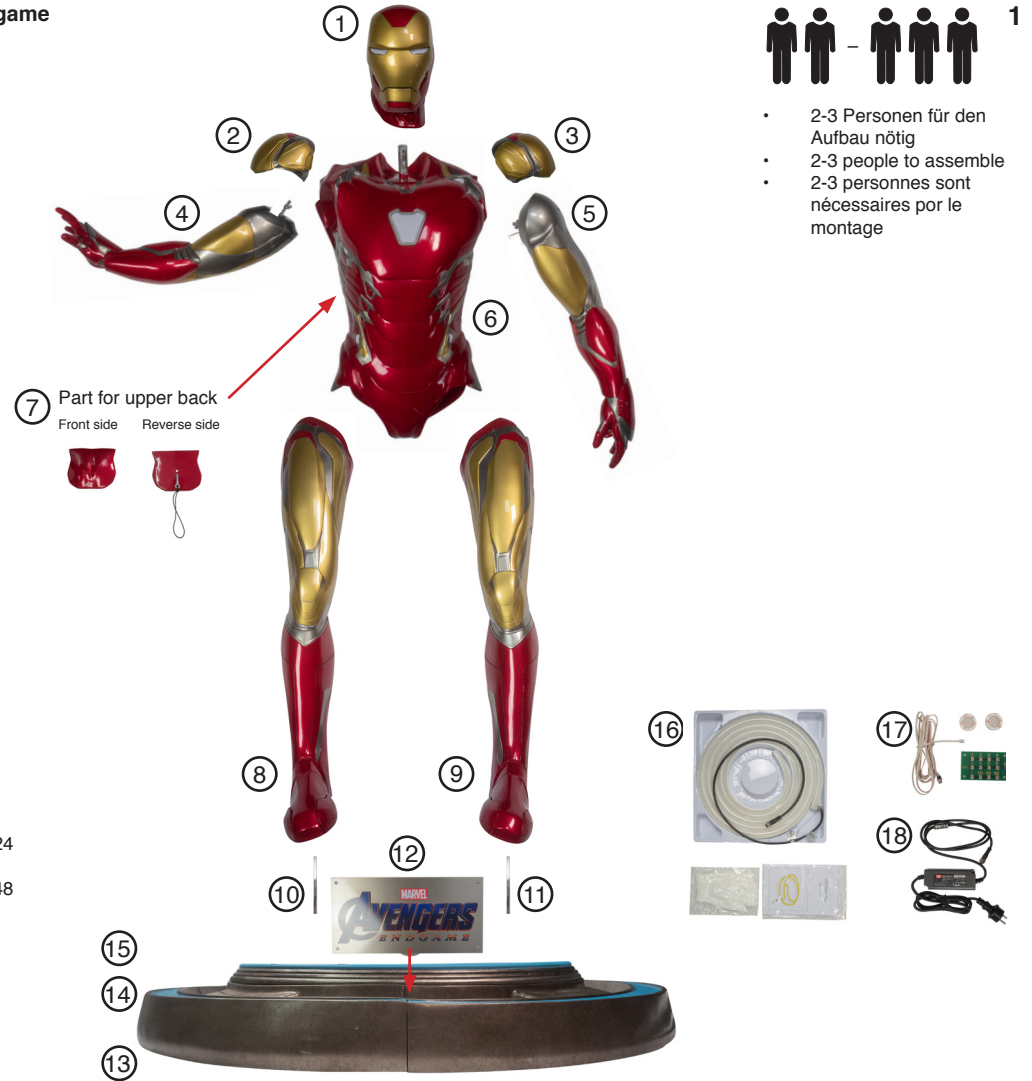
Karton

Base small
 A: 92 x 61 x 52 cm; 14 kg
 B: 123 x 74 x 49 cm; 31 kg
 C: 117 x 117 x 21 cm; 28 kg

Base big
 A: 92 x 61 x 52 cm; 14 kg
 B: 123 x 74 x 49 cm; 31 kg
 C: 117 x 117 x 21 cm; 28 kg
 D: 121 x 58 x 32 cm; 15 kg
 E: 121 x 58 x 32 cm; 15 kg
 F: 121 x 58 x 32 cm; 15 kg
 G: 121 x 58 x 32 cm; 15 kg

Total weight figure with base small: 46 kg
 Total weight figure with base big: 74 kg

Base small SKU: IR-AVEG-1
 EAN: 0717228242524
 Base big SKU: BA-IR-AVEG
 EAN: 0717228242548



- 2-3 Personen für den Aufbau nötig
- 2-3 people to assemble
- 2-3 personnes sont nécessaires pour le montage

DIES IST KEIN SPIELZEUG.
 NUR ZU DEKORATIONS-
 ZWECKEN VERWENDEN.

THIS IS NOT A TOY. FOR
 DECORATION ONLY.

CECI N'EST PAS UN JOUET.
 UNIQUEMENT DESTINÉ
 À DES FINS DÉCORATIVES.

ESTE NO ES UN JUGUETE,
 ES UNICAMENTE PARA
 USO DECORATIVO

本产品非玩具，
 仅供作为收藏摆饰



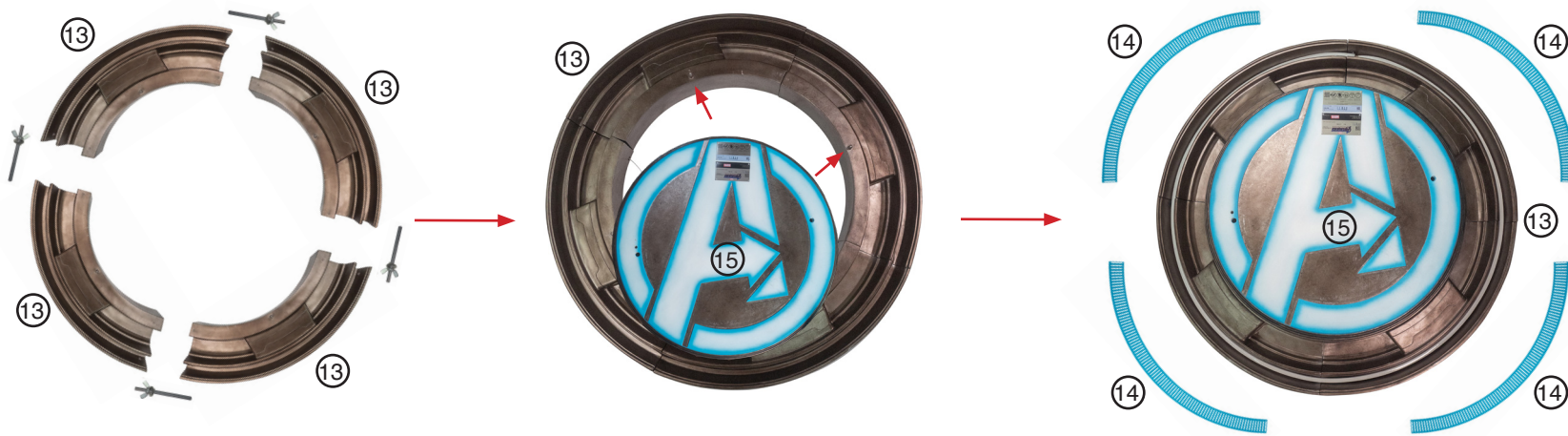
DECORATION
 FIGURE
 NO TOY



CE Made in China



Muckle Mannequins GmbH
 Langlachweg 11
 D-68229 Mannheim - Germany
 phone 0049(0)621/8281395
 fax 0049(0)621/8281840
 info@mucklefiguren.de
 www.mucklevision.de







2

- 2-3 Personen für den Aufbau nötig
- 2-3 people to assemble
- 2-3 personnes sont nécessaires pour le montage



Iron Man Mark 85 - Avengers: Endgame

Base small

SKU: IR-AVEG-1

EAN: 0717228242524

Base big

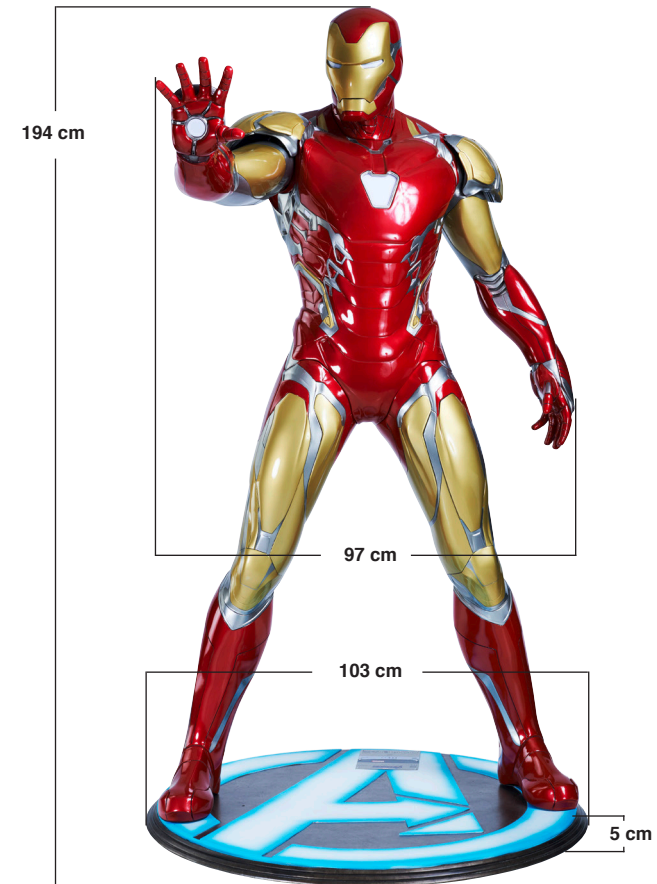
SKU: BA-IR-AVEG

EAN: 0717228242548



3

- 2-3 Personen für den Aufbau nötig
- 2-3 people to assemble
- 2-3 personnes sont nécessaires por le montage



Muckle Mannequins GmbH
Langlachweg 11
D-68229 Mannheim - Germany
phone 0049(0)621/8281395
fax 0049(0)621/8281840
info@mucklefiguren.de
www.mucklevision.de

Iron Man Mark 85 - Avengers: Endgame

Base small

SKU: IR-AVEG-1

EAN: 0717228242524

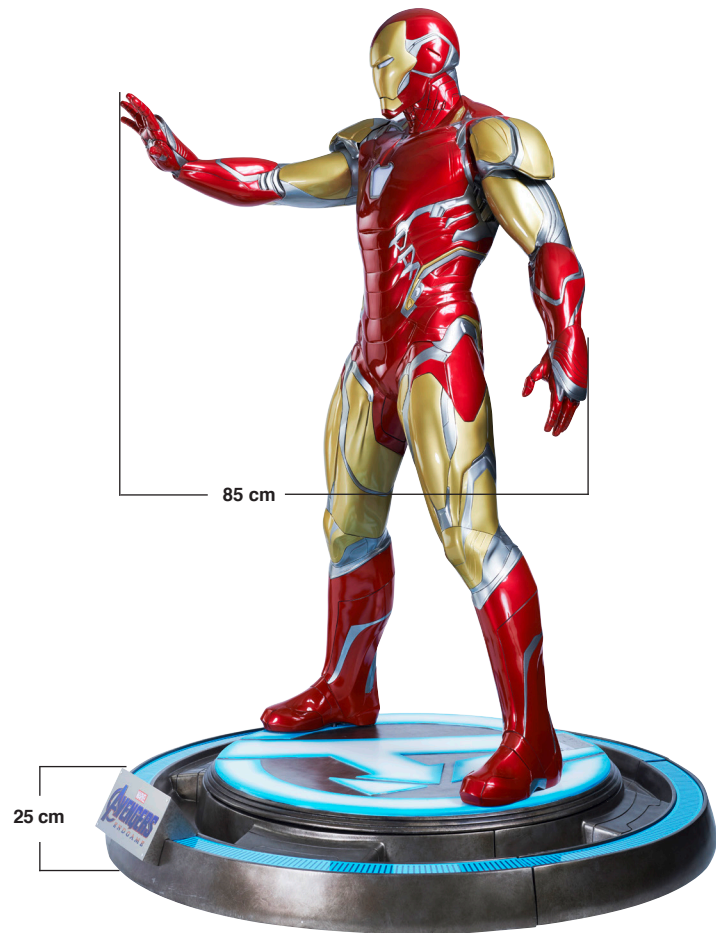
Base big

SKU: BA-IR-AVEG

EAN: 0717228242548



- 2-3 Personen für den Aufbau nötig
- 2-3 people to assemble
- 2-3 personnes sont nécessaires por le montage



mm
||| muckle | mannequins |

Muckle Mannequins GmbH
Langlachweg 11
D-68229 Mannheim - Germany
phone 0049(0)621/8281395
fax 0049(0)621/8281840
info@mucklefiguren.de
www.mucklevision.de

Bedienungsanleitung

Vielen Dank, dass Sie sich für ein Produkt von Muckle Mannequins entschieden haben.

Nehmen Sie sich Zeit und lesen Sie die folgenden Anweisungen und Hinweise ganz durch. Bewahren Sie diese Bedienungsanleitung anschließend an einem sicheren Ort auf, um bei Bedarf darin nachschlagen zu können. Sollten Sie die Figur veräußern, geben Sie diese Bedienungsanleitung an den neuen Eigentümer weiter.

1. Erklärung von Warnsymbolen und Hinweisen



Warnung

Wird verwendet, um Sicherheitshinweise zu kennzeichnen oder um Aufmerksamkeit auf besondere Gefahren und Risiken zu lenken.



Hinweis

Wird verwendet, um zusätzlich Informationen oder wichtige Hinweise zu kennzeichnen.

2. Verpackungsinhalt

Der Verpackungsinhalt setzt sich zusammen aus:

- Figur
- Montageteile
- Bedienungsanleitung



Hinweis

Bitte prüfen Sie vor der Installation den Montagesatz auf Vollständigkeit und stellen Sie sicher, dass keine fehlerhaften oder beschädigten Teile enthalten sind.

3. Anwendungsbereich und Spezifikationen

Die Figur ist nur für den Gebrauch innerhalb von Gebäuden vorgesehen.

4. Montagevorbereitung und Montage



Hinweis

- Das Aufstellen der Figur muss durch mindestens 2-3 Personen erfolgen. Holen Sie sich Unterstützung und Hilfe.
- Sie benötigen je nach Produkt und Montageart nicht den kompletten Montagesatz. Es ist daher möglich, dass auch bei korrekter Montage nicht benötigte Schrauben und andere Kleinteile übrig bleiben. Bewahren Sie diese zusammen mit dieser Bedienungsanleitung an einem sicheren Platz für einen späteren Gebrauch (Verkauf des Produktes, Umzug etc.) auf.

5. Einstellung und Wartung



Hinweis

- Das Verstellen der Figur muss durch mindestens 2-3 Personen erfolgen. Holen Sie sich Unterstützung und Hilfe.
- Die Festigkeit und Betriebssicherheit sind in regelmäßigen Abständen (mindestens vierteljährlich) zu überprüfen. Reinigung nur mit Wasser oder handelsüblichen Haushaltsreinigern.

6. Haftungsausschluss

Muckle Mannequins GmbH übernimmt keinerlei Haftung oder Gewährleistung für Schäden, die aus unsachgemäßer Installation, Montage oder unsachgemäßem Gebrauch des Produktes oder einer Nichtbeachtung der Bedienungsanleitung und/oder der Sicherheitshinweise resultieren.

7. Service und Support

Bitte wenden Sie sich bei Fragen zum Produkt gerne an Muckle Mannequins GmbH.

Telefon: +49 621 828 1395

www.mucklevision.com



Muckle Mannequins GmbH
Langlachweg 11
D-68229 Mannheim - Germany
phone 0049(0)621/8281395
fax 0049(0)621/8281840
info@mucklefiguren.de
www.mucklefiguren.com

Instruction manual

Thank you for choosing a Muckle Mannequins product.

Take your time and read the following instructions and information completely. Please keep these instructions in a safe place for future reference. If you sell the device, please pass these operating instructions on to the new owner.

1. Explanation of Warning Symbols and Notes



Warning

This symbol is used to indicate safety instructions or to draw your attention to specific hazards and risks.



Note

This symbol is used to indicate additional information or important notes.

2. Package Contents

- Figure
- Installation kit
- Instruction manual



Note

Please check that the suspension set is complete before installation and ensure that none of the parts are faulty or damaged.

3. Intended use and specifications

The figure is intended for indoor use only.

4. Installation requirements and installation



Note

- The figure must be set up by at least 2-3 people. Get the support and help you need.

- Depending on the product and mounting type, you may not need to use the entire mounting kit. Unneeded screws and other small parts may be left over, even if the ceiling suspension is properly mounted. Keep these leftover parts with the operating instructions in a safe place, just in case you might need them later on (e.g. should you move, sell the product, mount the ceiling suspension in a different location, etc.)

5. Setting and maintenance



Note

- The adjustment of the figure must be done by at least 2-3 people. Get the support and help you need.

6. Disclaimer

Muckle Mannequins GmbH assumes no liability or warranty for damage resulting from improper installation, assembly or improper use of the product or failure to observe the operating instructions and/or the safety instructions.

7. Service and Support

Please contact Muckle Mannequins GmbH if you have any questions about this product.

Phone: +49 621 8 28 13 95
www.mucklevision.com



Muckle Mannequins GmbH
Langlachweg 11
D-68229 Mannheim - Germany
phone 0049(0)621/8281395
fax 0049(0)621/8281840
info@mucklefiguren.de
www.mucklefiguren.com

Mode d'emploi

Nous vous remercions d'avoir choisi un produit Muckle Mannequins.

Veillez prendre le temps de lire l'ensemble des remarques et consignes suivantes. Veillez conserver ce mode d'emploi à portée de main afin de pouvoir le consulter en cas de besoin. Au cas où vous revendez cet article, veuillez transmettre le mode d'emploi au nouveau propriétaire.

1. Explication des symboles d'avertissement et des remarques



Avertissement

Ce symbole est utilisé pour indiquer des consignes de sécurité ou pour attirer votre attention sur des dangers et risques particuliers.



Remarque

Ce symbole est utilisé pour indiquer des informations supplémentaires ou des remarques importantes.

2. Contenu de l'emballage

- Figure
- Kit de montage
- Mode d'emploi



Remarque

Avant l'installation de la suspension, svp vérifiez que le kit de montage est complet et assurez-vous que les pièces ne soient défectueuses ou endommagées.

3. Domaine d'application et spécifications

La figure est destinée à une utilisation exclusivement à l'intérieur

4. Préparatifs de montage et installation



Remarque

- La figure doit être placée par au moins 2-3 personnes. Assurez-vous de l'aide et de l'assistance d'une autre personne.
- En fonction du produit et du type de montage, vous n'aurez pas besoin de l'intégralité du kit de montage. Il est donc possible qu'il vous reste des vis ou d'autres petites pièces non utilisées, même en cas de montage correct. Veillez conserver ces pièces avec le mode d'emploi en lieu sûr pour toute utilisation ultérieure (vente du produit, déménagement, etc.)

5. Réglage et entretien



Remarque

- L'ajustement de la figure doit être fait par au moins 2-3 personnes. Assurez-vous de l'aide et de l'assistance d'une autre personne.

6. Exclusion de garantie

Muckle Mannequins GmbH décline toute responsabilité en cas de dommages provoqués par une installation, un montage ou une utilisation non conformes du produit ou encore provoqués par un non respect des consignes du mode d'emploi et/ou des consignes de sécurité.

7. Service et assistance

En cas de question concernant le produit, veuillez vous adresser à Muckle Mannequins GmbH

Tél. : +49 621 828 1395
www.mucklevision.com



Muckle Mannequins GmbH
Langlachweg 11
D-68229 Mannheim - Germany
phone 0049(0)621/8281395
fax 0049(0)621/8281840
info@mucklefiguren.de
www.mucklefiguren.com